

Der Landkreis Kelheim blüht auf!

Artenschutz durch kommunales Engagement

ILE-Netzwerktreffen
am 14. November 2019

Wie das Projekt

**„Der Landkreis Kelheim blüht auf“
entstanden ist ...**

Die Partner



Alle 24 Gemeinden im Landkreis Kelheim machen beim Eh-da-Flächen - Projekt mit!

Davon sind 19 Gemeinden in 3 ILEen organisiert

Koordinator ist der Landschaftspflegeverband im Landkreis Kelheim



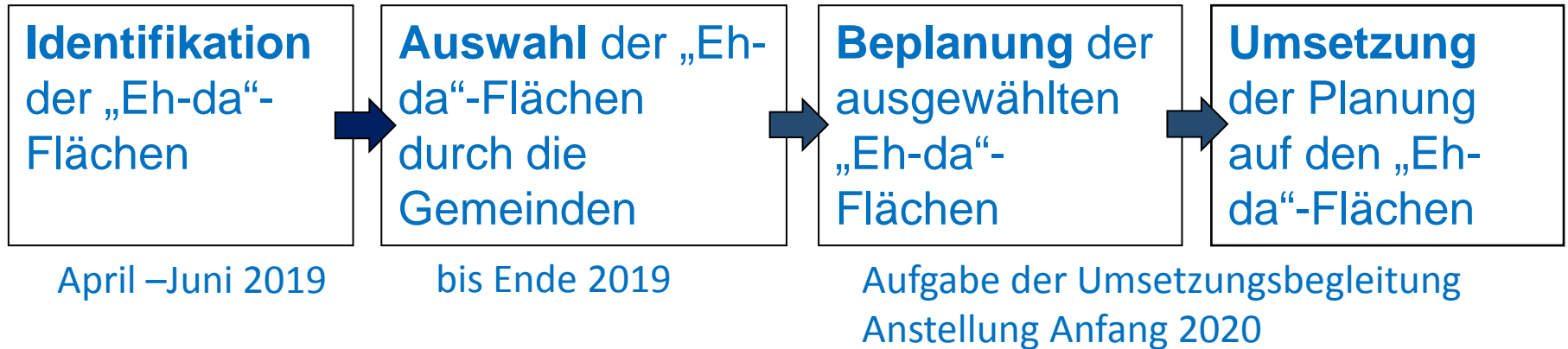
Förderpartner ist das Amt für Ländliche Entwicklung Niederbayern



Amt für Ländliche Entwicklung
Niederbayern



Der Projektplan



In Zusammenarbeit mit:










Gemeinnützige Forschungs-GmbH
(non profit) von Rheinland-Pfalz

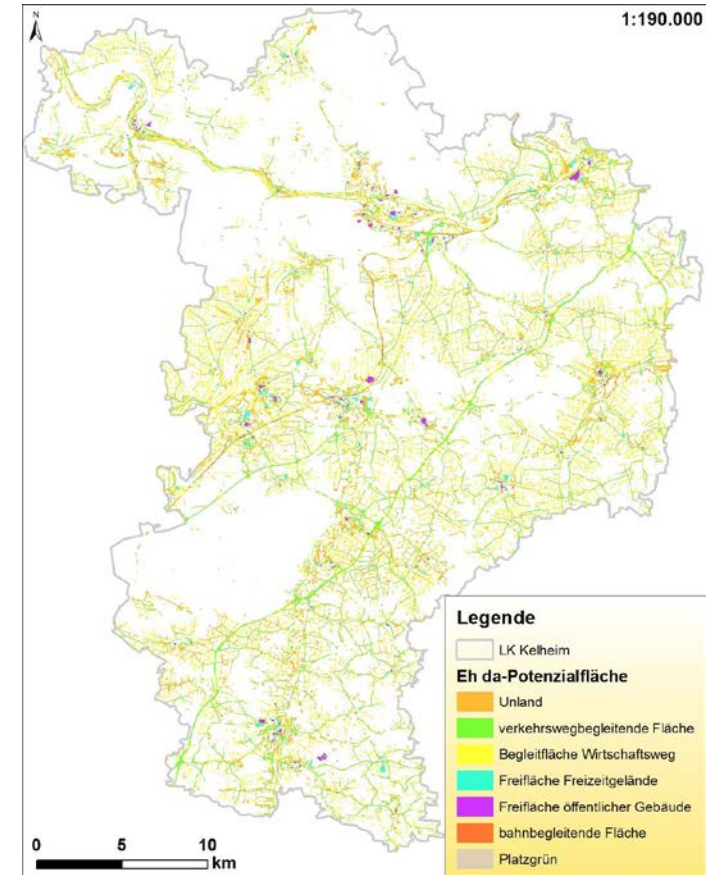
Was bisher im Projekt

**„Der Landkreis Kelheim blüht auf“
schon gemacht wurde...**

Flächenanalyse

Eh da-Potenziale		Anzahl	Fläche [ha]	Ø-Fläche [m ²]	Fläche [%]
	Unland	17126	1516	885	51%
	verkehrswegbegleitende Fläche	34566	1094	317	37%
	Begleitfläche Wirtschaftswege	24339	295	273	9%
	Freifläche Freizeitgelände	1099	144	1312	5%
	Freifläche öffentlicher Gebäude	2253	138	612	5%
	bahnbegleitende Fläche	270	80	2958	3%
	Platzgrün	733	25	343	1%
Summe:		80386	3293		100%

ca. 3.300 Hektar
3,1 % potenzielle Eh-da-
Flächen im Landkreis Kelheim



Auftaktveranstaltung



Wie das Projekt

**„Der Landkreis Kelheim blüht auf“
weitergeht...**

Umsetzungsbegleitung

Aufgaben der Umsetzungsbegleitung:

- Unterstützung bei der Auswahl der Blühflächen
- Konzepterstellung für die ausgewählten Flächen
- Abstimmung mit Gemeinden und Grundeigentümer
- Organisation der Maßnahmenumsetzung
- Bestellung von Saatgut, Pflanzen, Sträuchern, Bäumen etc.

Umsetzungsbegleitung



Organisation der Umsetzungsbegleitung:

Für die **19 ILE-Gemeinden**:

- feste Zusage für die Stelle für 2 Jahre; mit der Option um weitere 5 Jahre (insgesamt 7 Jahre Laufzeit möglich)
- eine Fachstelle, die mit **75%** vom ALE gefördert wird
- Anstellung bei der Gemeinde Saal a. d. Donau Anfang 2020 geplant
- Sitz des Personals beim Landschaftspflegeverband Kelheim VöF e. V.

Für die **5 nördlichen Gemeinden** wird die Aufgabe von der Naturpark-Rangerin zusammen mit dem VöF übernommen

- auch hier Sitz der Ranger-Stelle beim VöF

„Der Landkreis Kelheim blüht auf“

Erste Ansaaten bzw. Bepflanzungen

Frühjahr 2020

„Der Landkreis Kelheim blüht auf!“ nützt:

- dem Landkreis und den Kommunen, weil sie damit einen wichtigen Beitrag zu einem gesamtgesellschaftlichen Problem leisten
- den Bürgern, weil sie durch eine vielfältige Landschaft ein attraktives und zukunftsfähiges Lebensumfeld bekommen
- den Landwirten, weil sich diese an der Umsetzung beteiligen können und Nützlinge und Bestäuber auf kommunalen und privaten Flächen gefördert werden
- dem Naturschutz, da die Landschaft wieder durchlässiger wird für Tiere und Pflanzen und wir gemeinsam die ökologische Infrastruktur verbessern und ein „Grünes Netz“ aufbauen

Vielen Dank für Ihre Aufmerksamkeit!

