

Amt für Ländliche Entwicklung Niederbayern



# Ländliche Entwicklung in Bayern

**Infoveranstaltung**

**Kommunen und Klimaschutz:  
große Aufgabe - große Chance**

Dr. Thomas Kerscher, 11.05.2022  
ILE Netzwerktreffen

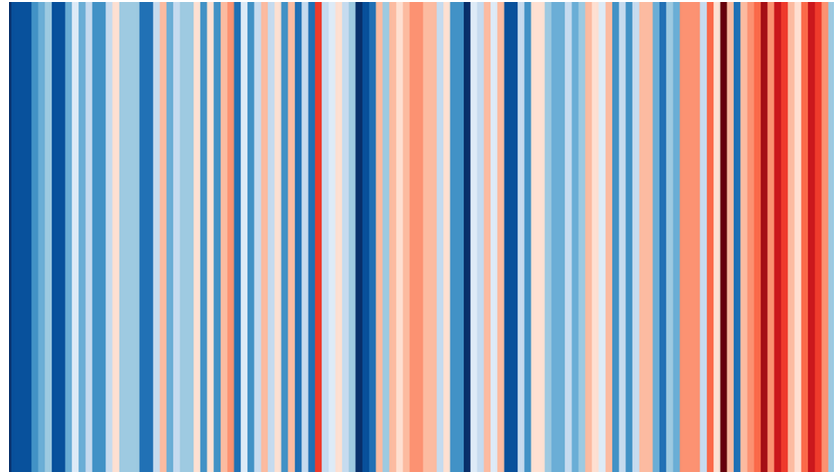


## Was denken Sie?

Um wie viel ist die Durchschnittstemperatur in Bayern seit 1881 gestiegen?



- Durchschnittstemperatur in Bayern ist von 1881 bis 2019 um 1,6°C gestiegen
- Höhere Temperaturen als im Referenzzeitraum 1971-2000 werden häufiger



Doch nicht nur die Durchschnittstemperaturen steigen...

... vor allem die Anzahl von Extremwetterereignissen steigt.



Trockenheit & Dürre



Hitze



Starkregen

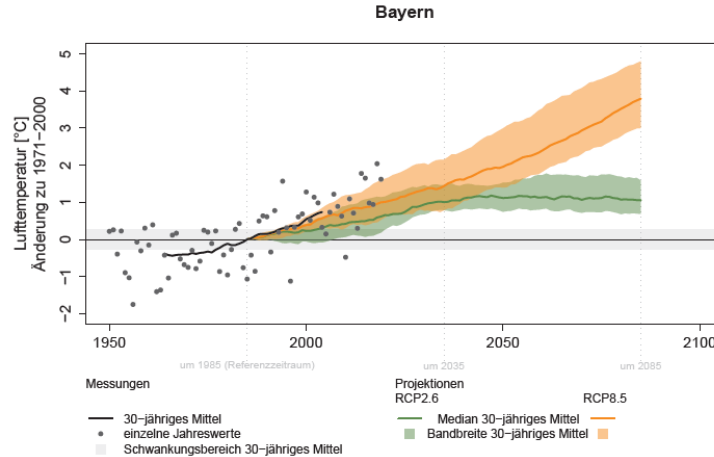


Stürme



Unwetter & Hagel

- Ohne Klimaschutz ist eine Erwärmung um +4°C bis 2100 zu erwarten



Quelle: Klima-Report Bayern 2021, StMUV

- Was können (und müssen) wir tun, um die Erderwärmung zu minimieren und uns daran anzupassen?





## Möglichkeiten

- Klimaschutz setzt vor Ort an:  
Kommunen sind zentral für die Erreichung der Klimaschutzziele
  - Standortvorteil bei Energieerzeugung und -nutzung:  
Ländlicher Raum bietet die notwendigen Flächen und Ressourcen
- Stärkung der Wertschöpfung vor Ort:  
Neue Einnahmequellen für Menschen auf dem Land möglich
  - Attraktivitätssteigerung durch Klimaschutz:  
Energiewende als Einnahmequelle & „Trend“ zu klimafreundlichen Lebensstilen



Quelle: DIFU, Klimaschutz & Ländlicher Raum, 2018





## Herausforderungen

- Veränderung des Landschaftsbildes & Flächennutzung:  
„Verspargelung“, „Vermaisung“, „Tank oder Teller“
- Klimafreundliche Mobilität oft für Ballungsräume gedacht:  
Große Distanzen und dünne Besiedelung benötigen andere  
Mobilitätskonzepte
- Kleinere Verwaltungsstrukturen:  
Kommunen fehlt häufig Personal & Fachkompetenz, um Projekte  
umzusetzen

Die LE kann hier unterstützen, z.B. durch ihre

- Erfahrungen bei Landschaftsplanung und Flächenkonflikten
- Aufgabe, gleichwertige Lebensbedingungen zu schaffen
- Förderung interkommunaler Zusammenarbeit (ILE)



Quelle: DIFU, Klimaschutz & Ländlicher Raum, 2018





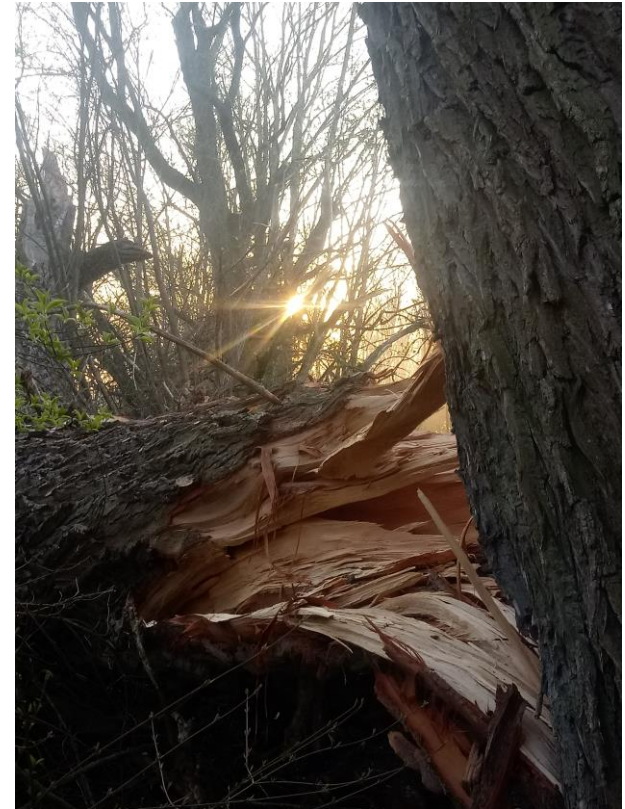
## Nachhaltige Heizenergie

### Was denken Sie?

Wie viel Holz wächst jährlich in Bayerns Wäldern, wie viel Energiegehalt hat es?

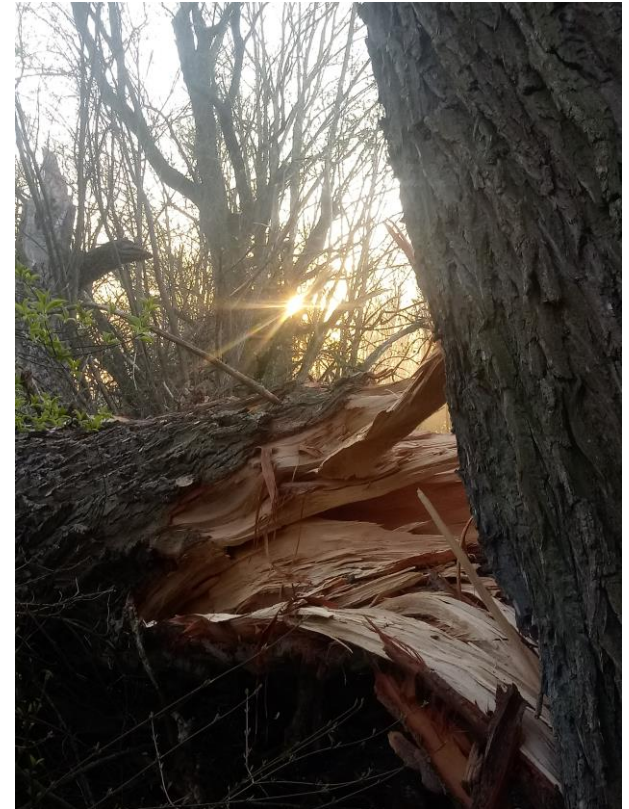


x ??



## Nachhaltige Heizenergie

- Jährlicher Zuwachs: ca. 12 Festmeter pro ha Wald, das sind 60 TWh gesamt in Bayern.
- Allein der nicht genutzte Anteil entspricht 5000 GWh, das ist Heizenergie für 200.000 Haushalte.
- Kleine Nahwärmenetze im ländlichen Raum, gespeist mit Holzhackschnitzeln oder Pellets.



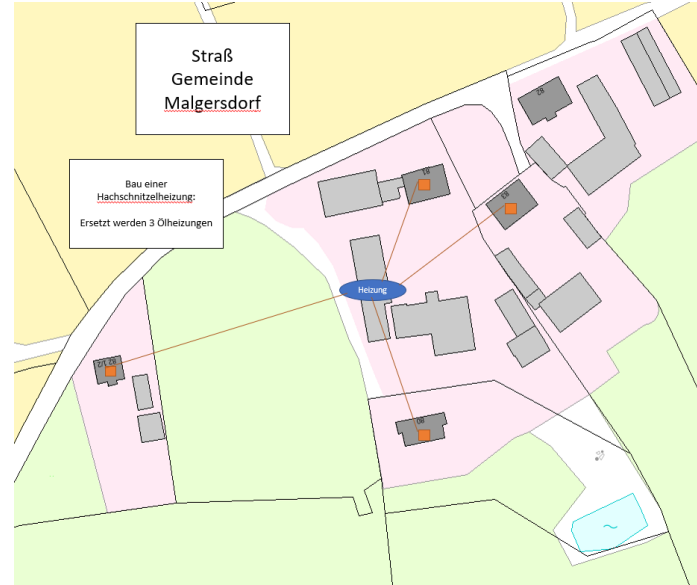
## Nahwärmegenossenschaft Hofham (Niederbayern)

- 26 Haushalte versorgt
- Wärme aus Hackschnitzelbrenner und Holzvergaser
- 250.000 € Förderung LE



## Nahwärme Straß (Niederbayern)

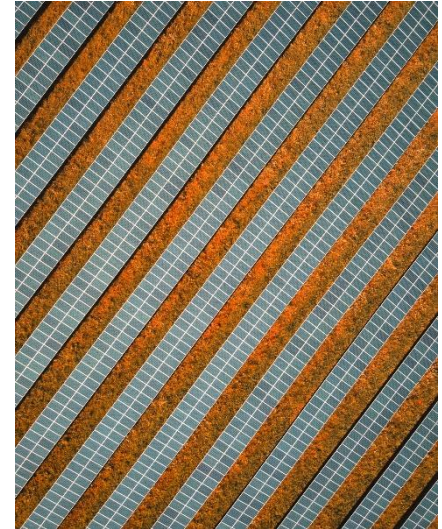
- 4 Haushalte versorgt
- Wärme aus Hackschnitzelbrenner
- 70.000 € Förderung LE



## Energieerzeugung

Brauchen wir hierfür Flächen in der Landschaft?

- Stromverbrauch Bayern heute >> 2035: **86 TWh >> 150 TWh**
  - Stromerzeugung Bayern 2035 (abzgl. Biomasse, Wasser)
    - PV-Strom (50% - 66%): 65 – 87 TWh
    - Windstrom (33% - 50%): 43 – 74 TWh
  - Annahme: 50% des Dachflächenpotenzials kurzfristig nutzbar
- Bedarf an Freiflächen-PV von 30-50 GW (**1% der Fläche**)



Wie sollen diese gestaltet werden?

Quelle: [Solarverband Bayern](#)





## Energieerzeugung

Mehrfachnutzung kann sein

- PV + Artenschutz
- PV + Landwirtschaft (Agri-PV)
- PV + Wasserrückhalt/ Vermeidung von Bodenabtrag/ etc.
- Biomasse + Landwirtschaft (Agroforst)



[Solarfeld Bodenkirchen](#), Nb.



[Agri-PV-Anlage Althegeenberg](#), Obb.



[Agroforst Biolandhof Braun](#), Obb.

## Mobilität

### Was denken Sie?

Zu wie viel % trägt der Verkehrssektor zu den Treibhausgasemissionen in Deutschland bei?





## Mobilitätskonzepte



### (E-) Carsharing

- Bsp. AllgaEu-Mobil
- ALE Schwaben, LK Oberallgäu
- Ziel: Aufbau einer Organisationsstruktur für flexible & umweltfreundliche Mobilität
- Carsharing wird von Bürger\*innen gut bewertet



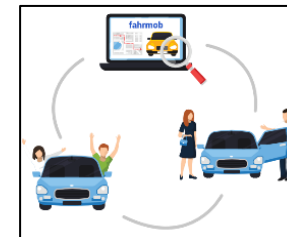
### Bürgerbus

- Bsp. ILE NorA, Mfr.
- Finanzierung unterstützt durch lokale Windparkgesellschaft
- Ziel: Mobilität für weniger mobile Bürger\*innen erhöhen
- Über 1000 Fahrten seit Start im Sep. 2019



### Mitfahrbankerl

- Bsp. ILE Passauer Oberland
- Finanzierung als Kleinprojekt im Regionalbudget
- Ziel: Mobilität & soziales Miteinander verbessern
- Niederschwelliges Angebot



### Mitfahrzentrale

- Bsp. Ottobeuren-mobil/ Fahrmob
- Private Initiative mit LEADER-Förderung
- Ziele: Verbesserte Mobilität, soziales Miteinander & Unterstützung von Vereinen
- Über 300 registrierte Fahrer\*innen

## Nachhaltiges Bauen

- Flächensparen durch Innenentwicklung
- Sanierung statt Neubau
- Verwendung nachhaltiger, regionaler Materialien
- Gemeinschaftliche Wohnkonzepte



[Hofanlage in Dettenheim](#), Mfr.



Strohballenhaus in Kirchanschöring, Obb.



## Klimaschutz

- kann nicht mehr nicht mitgedacht werden
- betrifft alle Bereiche des ländlichen Lebens
- alleine reicht nicht, wir müssen uns auch an den Klimawandel anpassen



## Klimaschutz

- ist eine **Chance**, ländliche Räume attraktiv für die Zukunft zu gestalten
- stärkt das **Miteinander** durch gemeinsame Projekte
- stärkt die regionale **Wertschöpfung** durch neue Einnahmequellen
- erhält gemeinsam mit Artenschutz unsere **Heimat**





**Danke für Ihre Aufmerksamkeit!**

**Zeit für  
Fragen, Diskussion, Anregungen!**

