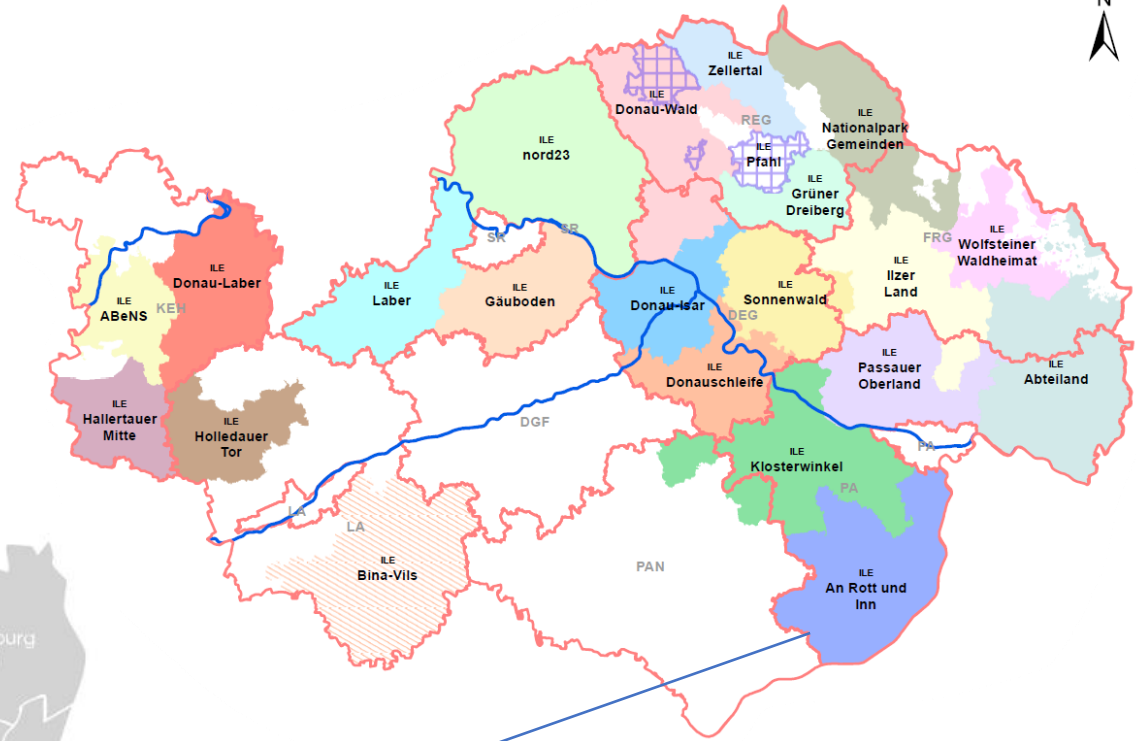


Erneuerbar und unabhängig – Energie für die Zukunft



1. ILE-Vorsitzender BGM Andreas Jakob
ILE-Geschäftsführerin Dr. Ursula Diepolder



Gegründet: Dezember 2016

11 Kommunen im südlichen Landkreis Passau
Rund 60.000 Einwohner*innen auf einer Fläche von
rd. 460 km²

Anerkanntes ILEK vom September 2018
6 Handlungsfelder – eines davon techn. Infrastruktur

HF Technische Infrastruktur - Energie

Vision: Die ILE als kommunaler Zusammenschluss ist im Rahmen ihrer Möglichkeiten weitgehend Energie-autark und sichert die Wertschöpfung der vor Ort erzeugten Energie.





Unser Ansätze

- Bewusst sein schärfen
- Wissen mehren
- Neue Wege gehen
- Als Kommunen proaktiv werden
- Hilfestellungen für kommunale Entscheidungen einführen

Strom & Wärme

Bewusstsein schaffen mittels ILE Energie-Monitor (Januar 2020)



Öffentlich platzierte Monitore in

- Ruhstorf an der Rott (BIZ, seit 2020)
- Kößlarn (Rathaus, seit 2020)
- Kirchham (Rathaus, seit 2021)



ALE-Förderung für 3 Jahre für den ILE-Monitor



Wissen mehrren

- Ab Juli 2019: Wissen sammeln zum Thema “Regionale Vermarktung des eigenen Stroms”
- Sept: 2020 Impulsvorträge “Was tun nach 20 Jahren EEG-Vergütung?”
- Sept. 2020: Auf Bitte der ILE weitert der Lkr PA seine Energie-Beratungen auf die EEG-Situation aus

Wissen mehr

- Januar 2021: Externen Energie-Berater unter 2-Jahres Vertrag genommen
- 24. April 2021: Impulsvortrag “Versorgungskonzept Neubausiedlungen”
- 05. Mai 2021 – Online Info-Veranstaltung “Auslaufen der EEG-Umlage – was kann ich selbst tun?” ZG: EE-Anlagen-Betreiber zu 30 KWP
- Impulsvortrag: ILE-eigene PV-Anlagen und regionale Wertschöpfung: Rentabilität in Sicht

Neue Wege gehen

... und mal was ausprobieren

Kößlarn und Neuburg am Inn
lassen Strombedarf regional
ausschreiben für die Jahre 2023
bis 2025 -> Ziel: Regional
erzeugten Strom beziehen

NICHT bei KUBUS in Kiel

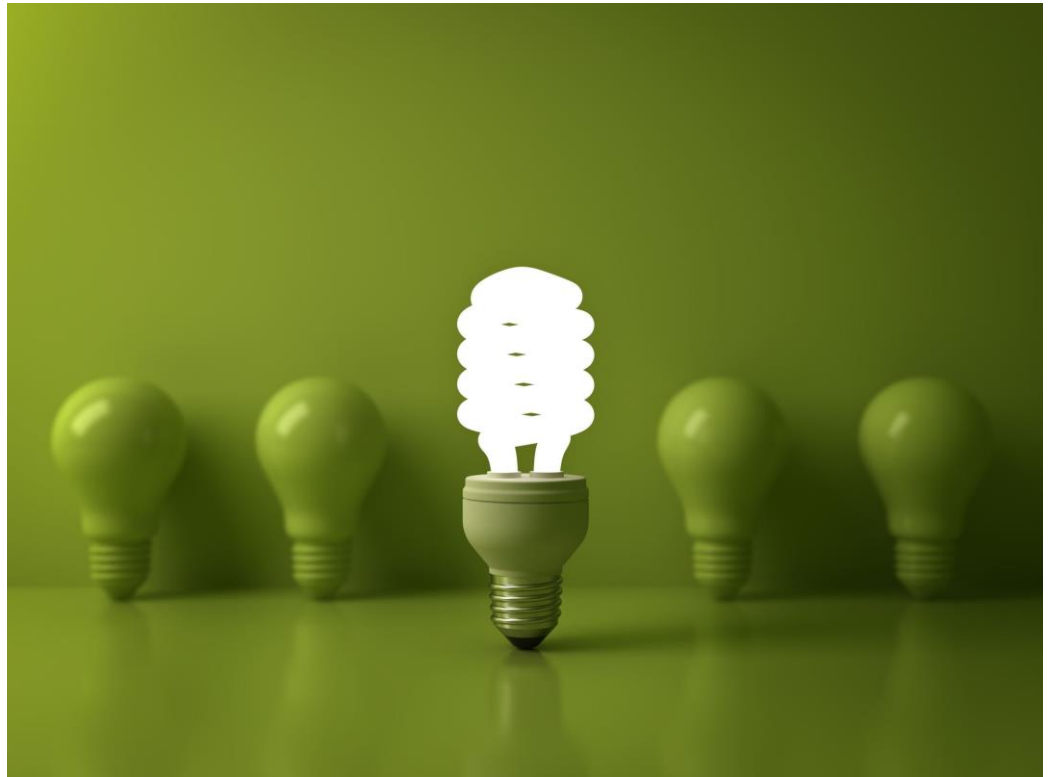
Ergebnisse liegen im Herbst
2022 vor



„Regio-Strom Ruhstorf“

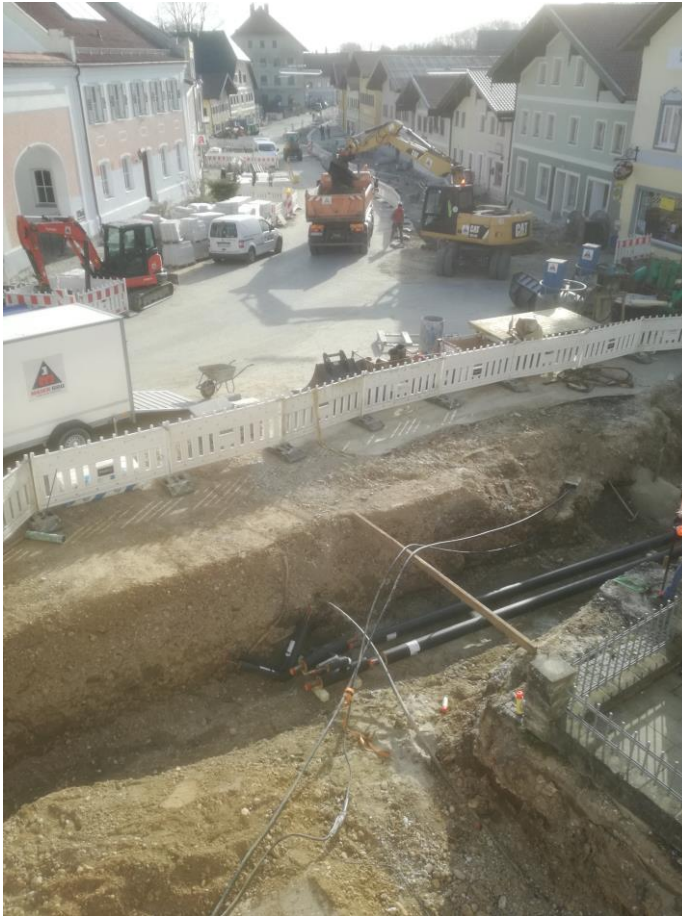
Handeln statt reden

- Private in der Region sind Anbieter für Regionalstrom
- Ruhstorf an der Rott wird über die Plattform „Regio-Strom Ruhstorf“ regional erzeugten Strom anbieten



Kommunale Nahwärmeversorgung

Best Practice Beispiel für den ILE-Verbund



Projektbeginn in Markt Kößlarn im Mai 2019


28 angeschlossene Haushalte

Leistung der Anlage 650 KW

Kosten Leitungsnetz inkl. Übergabestation: rd. 1 Mio. €

Finanzierung über DE und KfW-Darlehn: 150.000 €





Hilfestellungen für kommunale Entscheidungen einführen

Anträge für PV- Freiflächenanlagen zuhauf

- ja/nein? wie und wo?
- Ein Lösungsansatz: unser PV-Freiflächenanlagen-Kriterien-Katalog

- ILE als assoziierter Partner des TZE bei einer INTERREG-Bewerbung zum Thema “AGRO-PV-Anlagen”



Der Weg ist lang und vielfältig, um die 2018 formulierte Vision in die Realität zu bringen ...

- 2022: weitere Info-V für Interessierte zum Thema “Neue PV-Dachanlagen und Post EEG-Anlagen”.
- 2022: Energie-Einsparung – Impulse durch die ILE-Kommunen setzen
- 2022. E-Ladestationen an Kommunalen Gebäuden für Mitarbeiter*innen
- 2022: Rechnerische Energieversorgungsquote pro Gemeinde mit ihren öffentlichen Einrichtungen
- 2022: Antragspapier für den Stromnetzausbau an Bayernwerk
- Zukunftsidee: ILE-PV-Freiflächen-Anlagen mit Bürgerbeteiligung als ein Kooperationsmodell mit örtlichen Banken auf den Weg bringen